

Programas de Transferencias Monetarias (PTM) En las Américas

Panorama Actual

ENERO- ABRIL 2023



Operaciones Nuevas con PTM:

- Chile: Fase de Distribución
- Trinidad & Tobago: Fase de Distribución
- Paraguay: Fase de inicial

Operaciones Actuales y en fase de Cierre con PTM:

- Costa Rica: Inundaciones (MDRCR021) - 10/25/2022 End 2/28/2023
- El Salvador: Tormenta Tropical (MDRSV015) - 10/25/2022 End 2/28/2023
- Belize: Tormenta Tropical (MDRBZ007) - 11/9/2022 End 3/31/2023
- Chile: Incendios (MDRCL015) - 12/31/2022 - End 25/31/2023
- Panama: Inundaciones (MDRPA017) - 11/17/2022 - End 2/28/2023
- Guatemala: TT Julia (MDRGT019) - 10/21/2022 - End 3/31/2023
- St. Lucia: Inundaciones (MDRCL005) - 11/18/2022 - End 3/31/2023
- Trinidad and Tobago: Floods (MDRTT002) - 8/12/2022 - End 4/30/2023
- Paraguay: Floods (MDRPY022) - 3/16/2023 - End 7/31/2023



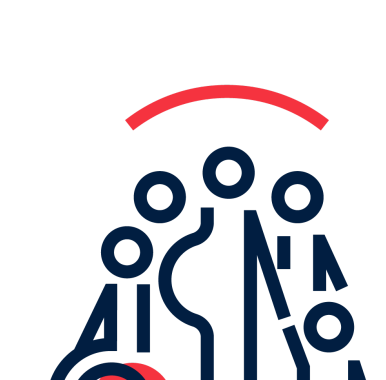
Monto a ser Distribuido: CHF 967,300

Importe total a distribuir a través de las operaciones en curso y fase de cierre.



Familias Identificadas: 5,200

Número de familias que han sido seleccionadas como posibles beneficiarios de la asistencia de CVA dentro de operaciones actuales y en fase de cierre.



Las cifras de la cantidad a distribuir y las familias participantes se basan en las operaciones en curso. Estas cifras pueden cambiar según las actualizaciones de las operaciones.

Se puede acceder a las nuevas solicitudes del DREF y a los reportes de operaciones en el sitio web de la FICR [AQUÍ](#).

PREPARACIÓN EN PTM (CVAP)

01

Taller de Autoevaluación en PTM y Plan de Acción (PdA) de la Cruz Roja de Belice (CRB)



La FICR, con el apoyo de la Cruz Roja Americana, llevó a cabo un taller de autoevaluación en PTM como primer paso de la CRB para ser una Sociedad Nacional preparada en PTM ('Cash Ready'). El taller se basó en la orientación y las herramientas de preparación en PTM del Movimiento de la Cruz Roja y fue facilitado por la FICR.

El objetivo de este taller es desarrollar un Plan de Acción (PoA) de preparación para los próximos años que pueda integrarse en los planes estratégicos y operativos de la CRB, con el fin de contribuir a mejorar la preparación operativa en programas de asistencia en efectivo y cupones.

Primer taller de Preparación en PTM del 2023 para la Región de las Américas.

02

Taller de Inducción a la Preparación en PTM y Declaración de la Visión para PTM de la Cruz Roja Colombiana



El propósito del taller fue lanzar oficialmente el programa de Preparación en PTM, así como discutir y adoptar una visión y objetivos de PTM que dirigirán la dirección de las actividades de preparación en asistencia en efectivo para los próximos 3 años. Además, acordar en qué nivel operativo de PTM se encuentra actualmente la Sociedad Nacional y en qué nivel les gustaría estar al finalizar el proceso.

Así propiciando que el liderazgo apoye esta iniciativa desde un principio y se apropie del programa. El siguiente paso es completar el taller de autoevaluación y plan de acción de PTM que se está planificando actualmente para mayo de 2023.

Estableciendo la visión de Programas de Transferencias Monetarias

ASPECTOS DESTACADOS Y PRÓXIMOS EVENTOS

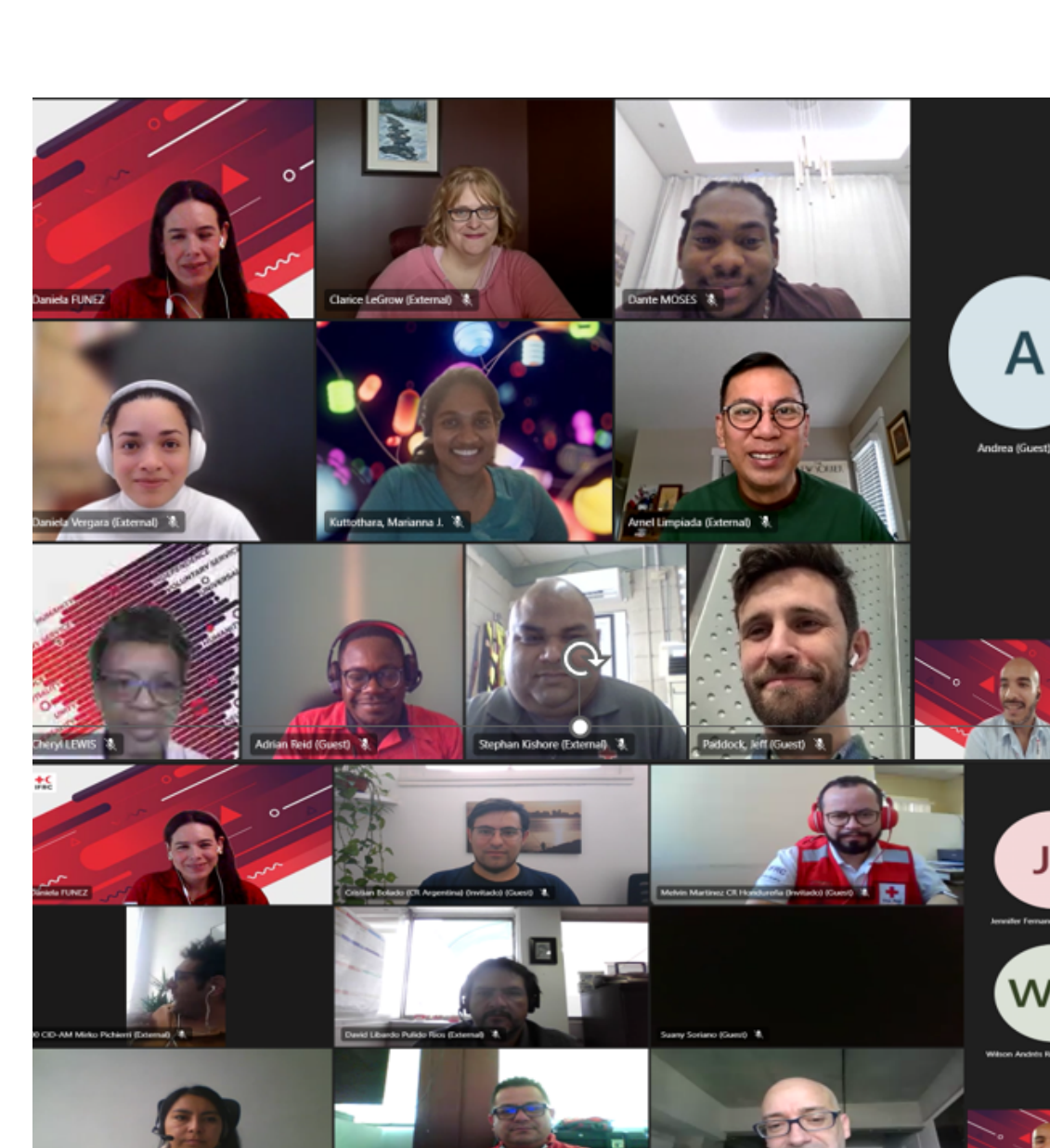
Reactivación de la Mesa de Coordinación Técnica Regional de PTM:

La Mesa Regional de Coordinación Técnica de Programas de CVA fue reactivada por el Equipo Regional de CVA en febrero de 2023 para ofrecer un espacio de apoyo entre pares y de coordinación del Movimiento.

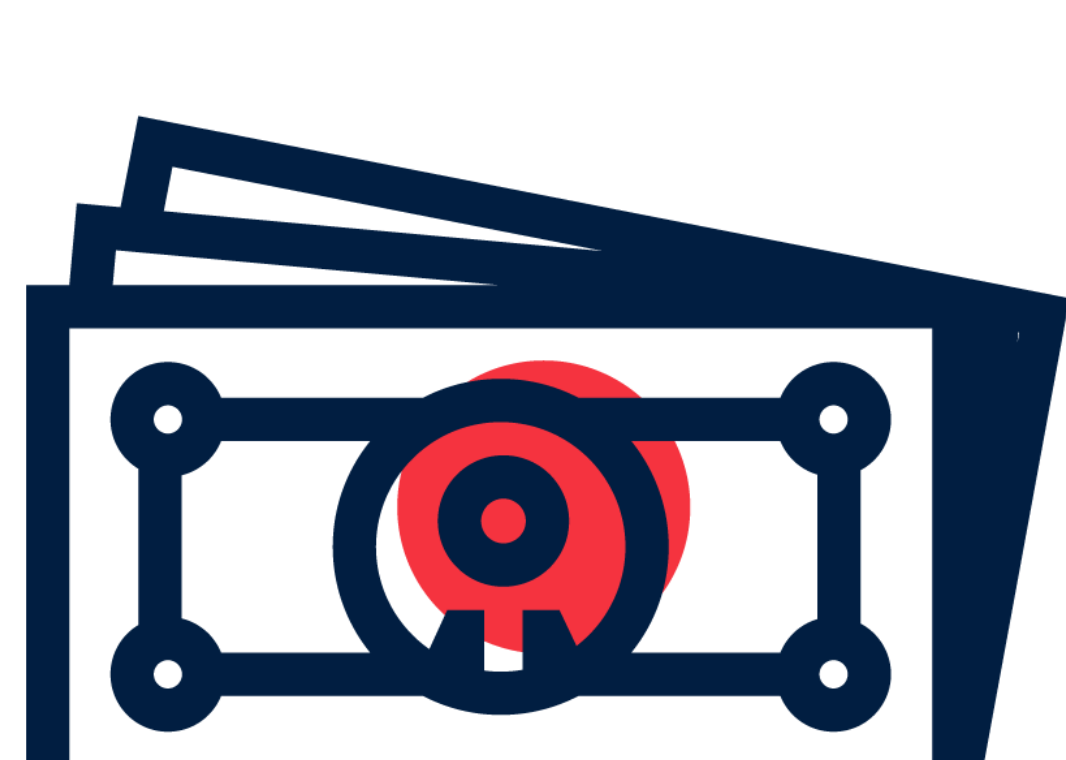
La próxima reunión tendrá lugar el 27 de abril - Detalles de la reunión y los temas de discusión se compartirán a través de la lista de correo del Grupo de Trabajo Regional de PTM. ¿Quieres unirte a la lista de correo?

Para Ingles: [Presione Aquí](#)

Para Español: [Presione Aquí](#)



Counting Cash - Tus Números IMPORTAN



"Counting Cash" / **Detalle de Asistencia en Efectivo** es una iniciativa de todo el Movimiento que busca medir qué parte de la ayuda distribuida por el Movimiento se ha ejecutado a través de Programas de Transferencias Monetarias que se implementan dentro del Movimiento de la Cruz Roja y de la Media Luna Roja cada año.

Esta información nos permite medir el progreso hacia el objetivo global del 50% de la asistencia a través de CVA para 2025. El equipo regional de CVA lanza oficialmente la encuesta a kobo para recopilar datos de 2022. ¡Gracias a todas las Sociedades Nacionales que ya han participado!

Si aún no han enviado los datos de **todos** los PTM que han ejecutado, incluyendo las distintas fuentes de financiamientos aún pueden enviar su información usando este [LINK](#)

El Grupo Regional sobre Riesgos, Emergencias y Desastres para América Latina y el Caribe (REDLAC) te invita a dar tu opinión sobre programas de transferencias monetarias en respuesta a una crisis.

¿Para qué sirve esta encuesta?

Para conocer en profundidad las tendencias de las organizaciones y entidades implicadas en PTM y así informar la planificación de las plataformas regionales 2023/4.

Puedes acceder a la encuesta [AQUÍ](#). Ten en cuenta que es una encuesta anónima.

[HAZ CLICK AQUÍ](#) Para más información sobre esta iniciativa

ENCUESTA ABIERTA



Capacitación Recomendada

* Nuevo* Asistencia en Efectivo a Traves de Proveedores de Servicios Financieros - [Presione Aquí](#)