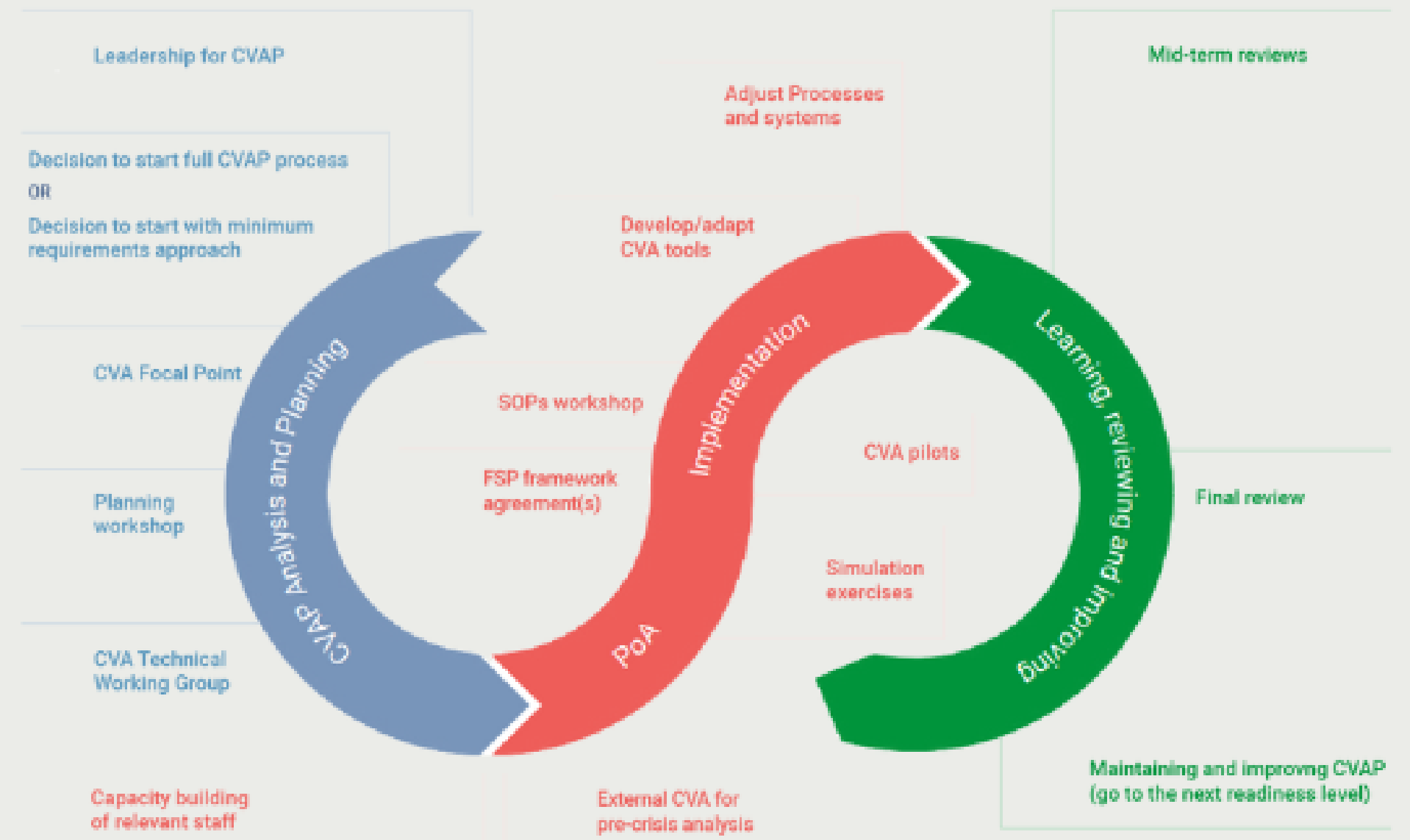


# Launching the revised Preparedness module of the Cash in Emergencies Toolkit Delivered in French

Thursday 28th November 2024 / 10:00 CEST



CashHub





**HOURS OF BUSINESS**  
MONDAYS-FRIDAYS 8:00 AM TO 6:00 PM  
SATURDAYS 8:00 AM TO 6:00 PM  
SUNDAYS AND PUBLIC HOLIDAYS NIL

**M-PESA**  
AGENT NUMBER  
021845

Lancement de la version révisée  
Module de préparation aux TM  
- Boîte à outils CIE





ICRC



IFRC

# Ordre du jour

- Introduction
- Cadre de préparation aux transferts monétaires et théorie du changement
- Feuille de route pour la préparation aux TM
- La boîte à outils révisée
- QUESTIONS ET RÉPONSES





ICRC



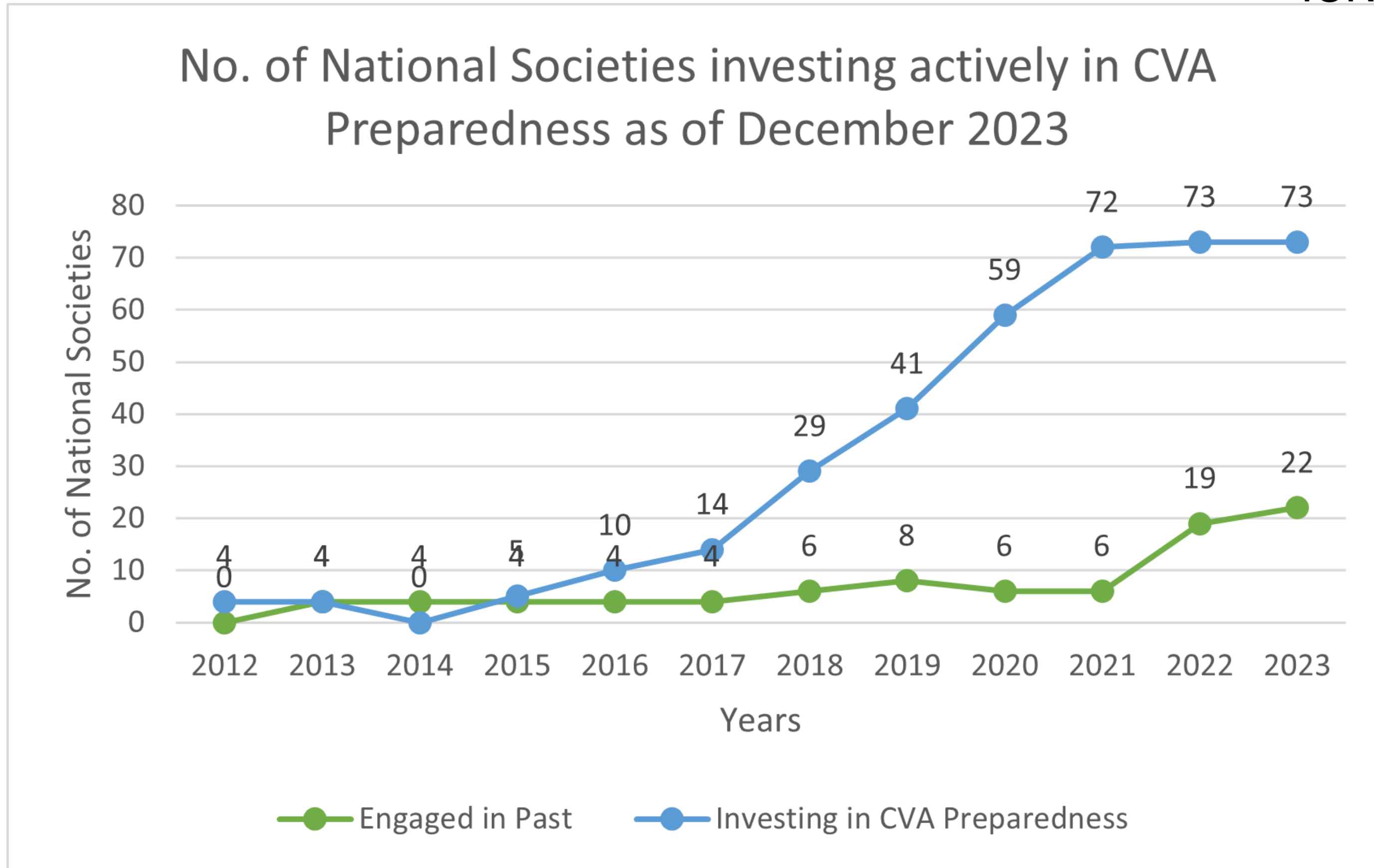
IFRC

## Points clés

- L'importance de la préparation aux Transferts monétaires
- Chiffres globaux sur la préparation des SSNN aux transferts monétaires



# Les progrès réalisés depuis le début





# Le cadre de préparation aux TM



L'ENGAGEMENT  
DE LA  
DIRECTION



PROCESSUS,  
SYSTEMES ET  
OUTILS



RESSOURCES ET CAPACITÉS  
FINANCIÈRES ET HUMAINES



ENGAGEMENT ET  
RESPONSABILITÉ DE LA  
COMMUNAUTÉ,  
COORDINATION ET  
PARTENARIAT



TESTER, APPRENDRE  
ET AMÉLIORER





# Théorie du changement du TMP

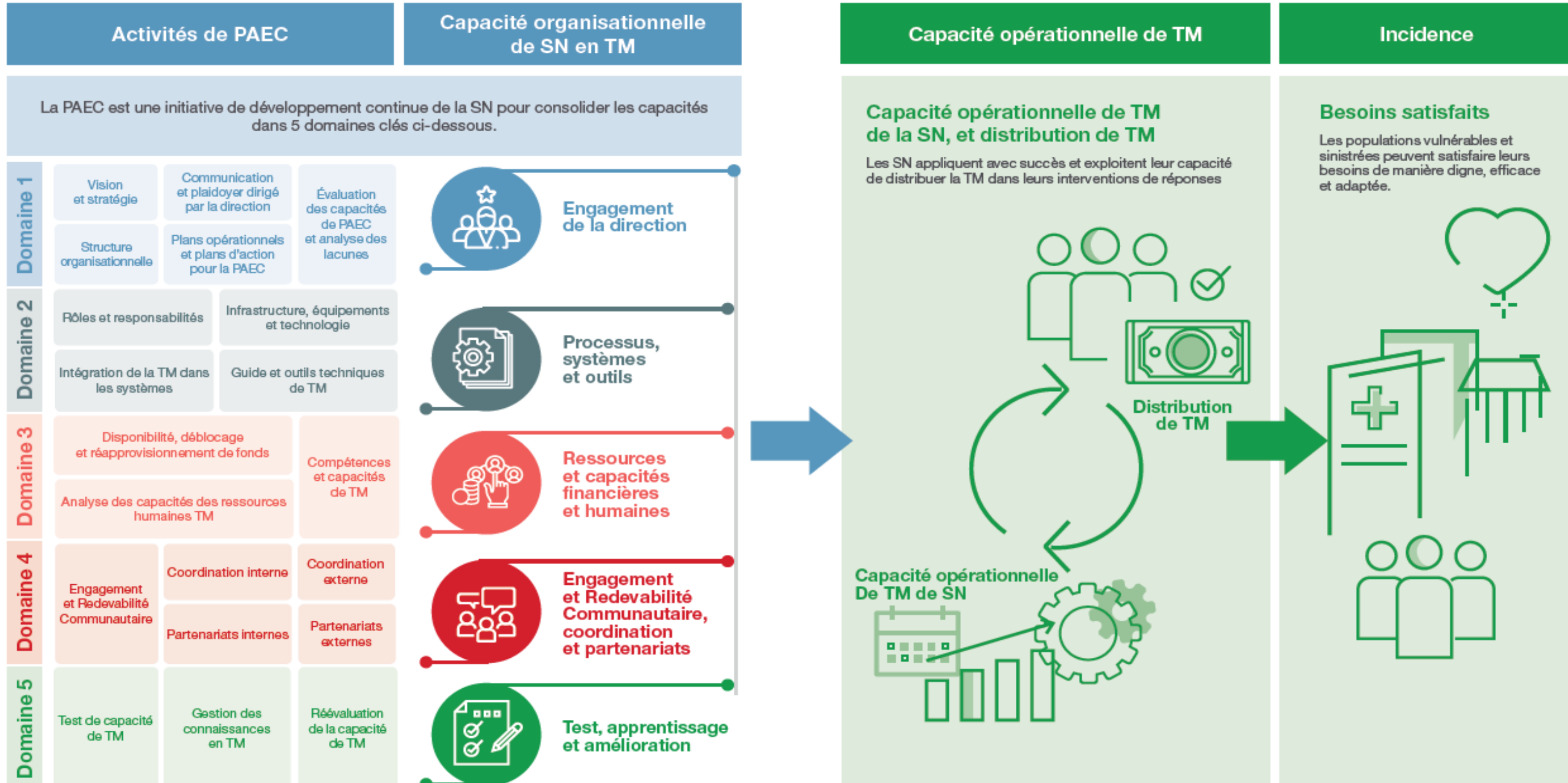


ICRC




IFRC

Une SN est préparée aux TM si elle est capable et susceptible d'assurer une assistance appropriée, sous la forme de TM modulable, opportune et responsable.





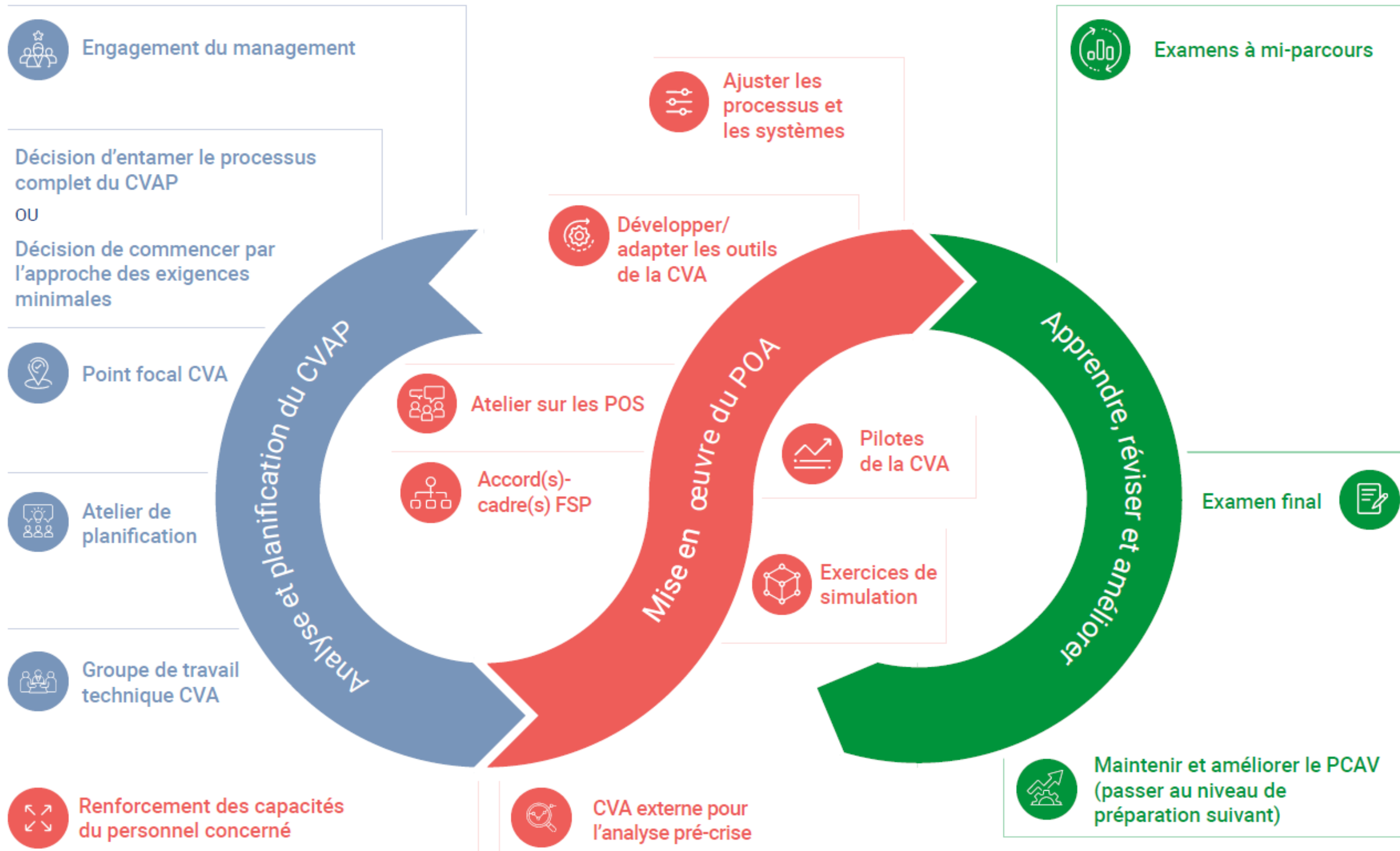


# Feuille de route pour la préparation aux TM

*(PTM)*

Photo © Kasper Bøgsted Kristensen / Danish Red Cross







# Boîte à outils CiE

<ul style="list-style-type: none"> <li>&gt; Preparedness</li> </ul>	<h2>Preparedness</h2> <ul style="list-style-type: none"> <li>⌵ M1_0 Roadmap for preparedness</li> </ul>	<h2>*New* Leadership commitment</h2>
<ul style="list-style-type: none"> <li>&gt; Assessment</li> </ul>		<h3>Vision and strategy</h3> <ul style="list-style-type: none"> <li>⌵ M1_1_1a CVAP Induction and Visioning Workshop - ToR</li> </ul>
<ul style="list-style-type: none"> <li>&gt; Response analysis</li> </ul>	<ul style="list-style-type: none"> <li>&gt; *New* Leadership commitment</li> </ul>	<ul style="list-style-type: none"> <li>⌵ M1_1_1b CVAP Induction and Visioning Workshop - Facilitators' Guide</li> </ul>
<ul style="list-style-type: none"> <li>&gt; Set up and Implementation</li> </ul>	<ul style="list-style-type: none"> <li>&gt; *new* Processes, systems and tools</li> </ul>	<ul style="list-style-type: none"> <li>⌵ M1_1_1c Hand out - Considerations for CVA visioning discussion</li> </ul>
<ul style="list-style-type: none"> <li>&gt; M&amp;E</li> </ul>	<ul style="list-style-type: none"> <li>&gt; *new* Financial and human resources and capacities</li> </ul>	<ul style="list-style-type: none"> <li>⌵ M1_1_1d CVA Vision Statement</li> </ul>
<ul style="list-style-type: none"> <li>&gt; Vouchers box</li> </ul>	<ul style="list-style-type: none"> <li>&gt; *new* CEA, coordination and partnership</li> </ul>	<h3>Organisational structure</h3> <ul style="list-style-type: none"> <li>⌵ M1_1_2a CVA Focal Point - ToR</li> </ul>
<ul style="list-style-type: none"> <li>&gt; Cash for work box</li> </ul>	<ul style="list-style-type: none"> <li>&gt; *New* Test, learn and improve</li> </ul>	<ul style="list-style-type: none"> <li>⌵ M1_1_2b ToR - CVA Technical Working Group template</li> </ul>
		<h3>CVA capacity assessment and gap analysis</h3>
		<ul style="list-style-type: none"> <li>⌵ M1_1_3a CVAP Planning Workshop - ToR</li> </ul>
		<ul style="list-style-type: none"> <li>⌵ M1_1_3b CVAP Planning Workshop - Facilitators Guide</li> </ul>
		<ul style="list-style-type: none"> <li>⌵ M1_1_3c NS CVAP Self-Assessment Tool</li> </ul>
		<ul style="list-style-type: none"> <li>⌵ M1_1_3d Internal Baseline for Organizational CVA Capacity - Report template</li> </ul>
		<ul style="list-style-type: none"> <li>⌵ M1_1_3e External CVA baseline for pre-crisis analysis - Guidance</li> </ul>
		<ul style="list-style-type: none"> <li>⌵ M1_1_3f External CVA baseline for CVA pre-crisis analysis - report template</li> </ul>
		<h3>Operational plans and CVA</h3>
		<ul style="list-style-type: none"> <li>⌵ M1_1_4a CVAP PoA template</li> </ul>
		<h3>Leadership led advocacy</h3>
		<ul style="list-style-type: none"> <li>⌵ M1_1_5a CVA Awareness Presentation</li> </ul>







# Analyse et planification PTM



- **Engagement des dirigeants**
  - Sensibilisation aux TM (PPT)
  - Matériel pour l'atelier d'initiation et d'élaboration d'une vision
- **Point focal TM**
  - TdR pour le point focal TM
- **Atelier d'auto-évaluation et de planification de PTM**
  - Kit d'atelier (TdR, PPT, guide de l'animateur, lignes de base, outil d'auto-évaluation et de plan d'action)
- **Groupe de travail technique TM**
  - TdR groupe de travail technique TM





# Mise en œuvre



ICRC IFRC

- **Renforcement des capacités du personnel concerné**
  - Cadre de compétences des TM
  - Outil d'analyse des compétences et des lacunes
- **Adapter les processus et les systèmes**
  - Orientations pour la gestion des informations (IM)
  - Outil d'analyse des flux financiers
  - Guide our la gestion financière des TM
- **Développer / adapter les outils de la TM**
  - (Aucun. Les outils standard se trouvent dans d'autres parties de la boîte à outils)
- **Atelier sur les Procédures opérationnelles N**
  - Matériel d'atelier (TdR, PPT, guide de l'animateur, modèle RACI, modèle SOP)





# Mise en œuvre



- **Accord(s)-cadre(s) PSF**
  - Paquet PSF
- **TM externe pour l'analyse pré-crise**
  - Orientations
  - Modèle de rapport
- **Exercices de simulation de TM**
  - TdR
  - Guide de l'animateur
- **Pilotes de TM**
  - TdR
  - Liste de contrôle des décisions et considérations clés





# Apprendre, réviser et améliorer



ICRC, IFRC

- **Revue des leçons apprises (par projet / réponse)**
  - Matériel pour l'atelier sur les leçons apprises (TdR, PPT, guide de l'animateur)
- **Revision à mi-parcours (processus PTM)**
  - Matériel de l'atelier (TdR, guide de l'animateur, outil d'évaluation, modèle de présentation et modèle de rapport)
- **Revue final (processus PTM)**
  - Matériel de l'atelier (TdR, guide de l'animateur, outil d'évaluation, modèle de rapport)
- **Maintenir et améliorer la PTM (passer au niveau de préparation suivant)**
  - (pas d'outils)
  - Lier la TM à la protection sociale



# Quelle est la suite?



- La version révisée de la boîte à outils du TMP est désormais disponible en anglais
- La version en français et espagnol est prévue pour le mois de novembre et janvier respectivement
- Traductions en russe et en arabe à venir
- Celui c'est le deuxième webinar pour présenter les nouveaux outils (le premier en anglais, le suivant en espagnol)
- Retour d'information sur les outils





ICRC



Des questions ?





# Niveaux de capacité organisationnelle de la TM



Niveau 1	Niveau 2	Niveau 3	Niveau 3+
<p>Presque rien n'est mis en place pour soutenir la mise en œuvre des TM.</p> <p>La SN n'est en mesure de fournir des TM à échelle, rapidement et avec redevabilité qu'avec un soutien extérieur important.</p>	<p>Les systèmes, structures, processus et ressources de base pour mettre en œuvre des TM sont tous en place mais nécessitent des améliorations.</p> <p>La SN est en mesure de fournir des TM à échelle, rapidement et avec redevabilité avec un soutien externe limité.</p>	<p>Tous les systèmes, structures, processus et ressources nécessaires pour mettre en œuvre des TM sont en place avec une qualité et des standards suffisants.</p> <p>La SN est capable et susceptible de Fournir des TM à échelle, Rapidement et avec redevabilité Sans soutien externe.</p>	<p>Tous les systèmes, structures, processus et ressources nécessaires à la fourniture de CVA. Sont en place avec une qualité et des normes extraordinaires. La SN joue un rôle clé en influençant l'environnement extérieur. La SN est capable et Susceptible de fournir des TM à échelle, rapidement et avec redevabilité sans soutien externe et est en mesure de fournir un soutien en transfert monétaire à d'autres Organisations et partenaires du Mouvement.</p>



# État de préparation opérationnelle de la TM



Indicateur	Niveau 1	Niveau 2	Niveau 3	Niveau 3+
<p>% de TM avec des accord cadre avec des Prestataires de services financiers</p>	<p>10 % ou moins des TM sont fournis à l'aide d'un accord-cadre</p>	<p>11 à 80 % des TM sont fournis à l'aide d'un Accord-cadre</p>	<p>Plus de 81 % des TM Sont fournis à l'aide d'un Accord-cadre</p>	<p>Plus de 81 % des TM sont fournis à l'aide d'un Accord-cadre</p>
<p>% dépenses en TM OU % des Branches qui fournissent des TM</p>	<p>Jusqu'à 10 % de TM 0 % des Branches livrant des TM</p>	<p>11 à 40 % sont des TM Jusqu'à 50 % des Branches fournissant des TM</p>	<p>11 à 70 % sont des TM 51 % à 100 % des Branches fournissant des TM</p>	<p>Plus de 71 % sont des TM 51% à 100% des Branches fournissant des TM</p>
<p># jours entre la catastrophe et la livraison des TM (Uniquement pour les interventions d'urgence et les actions précoces appropriées)</p>	<p>26 jours</p>	<p>14 jours</p>	<p>7 jours</p>	<p>2 jours</p>
<p># d'activités de redevabilité</p>	<p>Aucune ou 1 activité</p>	<p>2 activités</p>	<p>3 activités</p>	<p>3 activités</p>
<p># de personnes soutenues par TM</p>	<p>0-200 personnes</p>	<p>201-1000 personnes</p>	<p>1 001 à 10 000 personnes</p>	<p>Plus de 10 001 personnes</p>